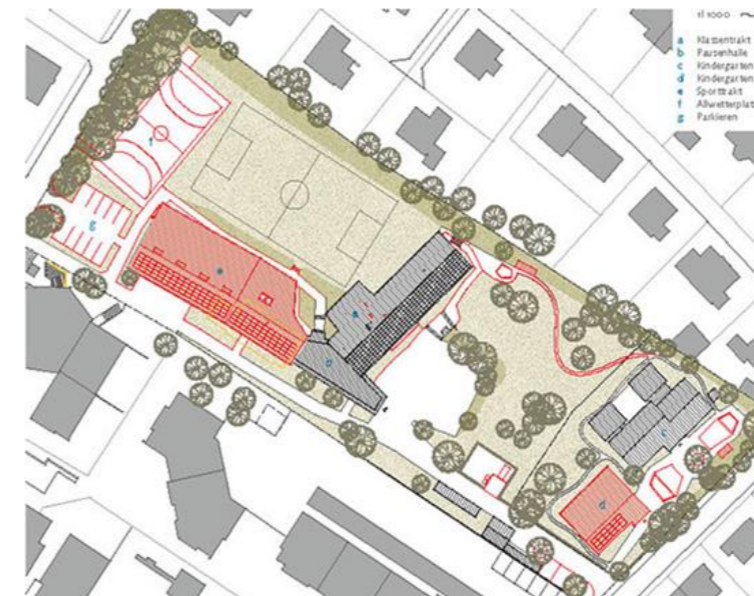


Schulanlage Wandermatte, Wabern



Erweiterung und Sanierung Schulanlage Wandermatte inkl. Turnhalle

Bauherr
Gemeinde Köniz
Landorfstrasse 1
3098 Köniz

Kontakt
Hannes Wyss
031 970 95 33

Architekt
Bienert Kintat GmbH ZH

Bauingenieur
Zeltner Ingenieure AG, Belp

Datum
Planung 2012 – 2015
Ausführung 2013 – 2015

Gesamtbausumme
CHF ca. 20 Mio.

Unsere Leistungen
Planung HLS inkl. Fachkoordination SIA
Phasen 21 - 53

Besonderheiten
Sporttrakt und Kindergarten wurden im Holzbau erstellt
Minergie P
Denkmalgeschütztes Gebäude

Projektbeschreibung
Ausgangslage und Projektziele: Die Schulanlage Wandermatte wurde in den Jahren 1955/56 durch die Architekten Emil Meyer und Fritz von Niederhäusern, Bern realisiert. Im revidierten Bauinventar der Gemeinde Köniz werden die Gebäude der Schulanlage als schützenswert (Klassentrakt mit Pausenhalle und Kindergarten) und als erhaltenswert (Turnhalle) klassiert. Für einen zeitgemässen und gleichermassen zukunftsfähigen Schulbetrieb der Unterstufe sind die Projektierung und Gestaltung gezielter Ergänzungen, sowie Umstrukturierungen bestehender Räumlichkeiten notwendig.

Besondere Aufmerksamkeit gilt dabei der Stärkung der architektonischen Qualitäten durch Erhalt und Erneuerung der bestehenden, architekturhistorisch bedeutsamen Bausubstanz, der Stärkung der aussenräumlichen Qualitäten bezüglich Nutzung und Gestaltung im verdichteten Kontext, und notabene einer betrieblich, gestalterisch, technisch, wirtschaftlich und ökologisch überzeugenden Gesamtlösung.